

pennekamp ▶



—
Empujador de 3 Ejes Servo LS 750 / 3-AS

Empujador

Empujador de 3 Ejes Servo LS 750 / 3-AS

El empujador tiene la delicada tarea de deslizar los artículos de vidrio del cross conveyor hacia la malla del horno de recocido.

Este empujador ha sido diseñado para trabajar con máquinas IS de alta potencia, con una capacidad de hasta 750 artículos por minuto o para artículos muy inestables.

Los siguientes movimientos son controlados de forma independiente:

- Movimiento de avance
- Movimiento lateral
- Elevación de la barra en movimiento de retroceso



horno de recocido. Por razones de higiene, la cubierta del empujador es de acero inoxidable.

En el armario de control principal se encuentra el PLC que controla el empujador. En la pantalla gráfica del Touch Panel se muestran las diferentes posibilidades de los movimientos a realizar. Todos los movimientos y programas especiales, como “parada adelante” y “estacada offset”, son activados y ajustados en el panel de control principal. Los cables de control tienen una longitud de 33 m.

El PLC cuenta con un programa de autoaprendizaje que permite determinar los valores de consigna de la producción sin problemas. Un menú intuitivo y fácil de comprender es la base del programa y guía al operador a través de todos los puntos de ajuste, modos de configuración y avisos de fallo.

El empujador dispone de un sistema de engrase automático integrado. La bomba eléctrica de engrase cuenta con un depósito de grasa y un sistema distribuidor que abastece todos los puntos de engrase. El control se realiza mediante el PLC y es ajustable.

Además, el empujador cuenta con una conexión de aire comprimido que permite la refrigeración de la barra de

empuje de Pennekamp, compensando la dilatación y deformación térmica. El manómetro correspondiente se encuentra en la parte trasera del empujador.

Esto permite corregir la deformación de la barra sin detener el empujador. También es posible conectar una barra estabilizadora (contra soporte) que brinda apoyo a los artículos inestables al ser empujados hacia la malla del horno.

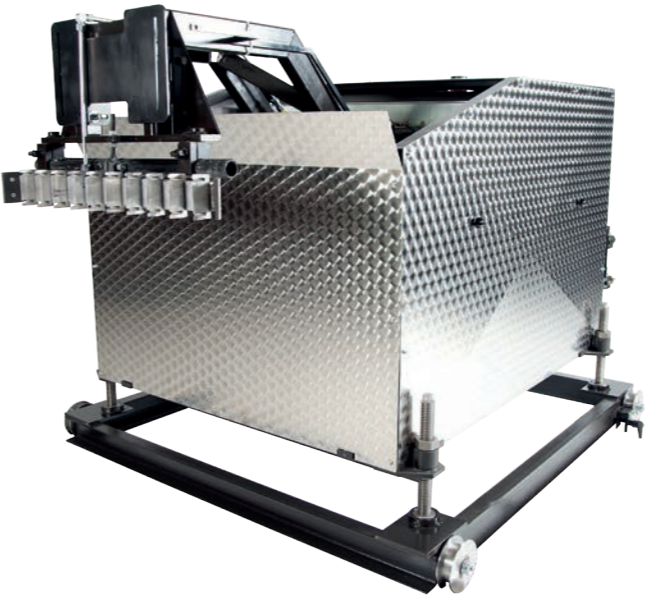
La señal de arranque puede obtenerse desde la rueda de transferencia o desde el control de la máquina IS y ser modulada por un diferencial electrónico para adelantar o atrasar. El instante de arrancada puede ser variado por un diferencial electrónico (adelantar o retrasar).



El movimiento principal de estacada consiste en una combinación de movimientos compuestos por el movimiento de avance y el lateral. Ambos son ejecutados por un servo motor cada uno. En el movimiento de retroceso, la barra es elevada por encima de las boquillas de los artículos por un tercer servo motor. Para reducir los tiempos del ciclo, se reduce la altura del movimiento a un mínimo, ganando así tiempo para el movimiento principal de estacada.

El movimiento lateral puede ser variado independientemente en su recorrido en un rango de 700 mm.

Un ventilador de enfriamiento en el interior de la cubierta del empujador evita un calentamiento excesivo debido a la radiación del aire caliente procedente del



Ventilador
para refrigeración del empujador



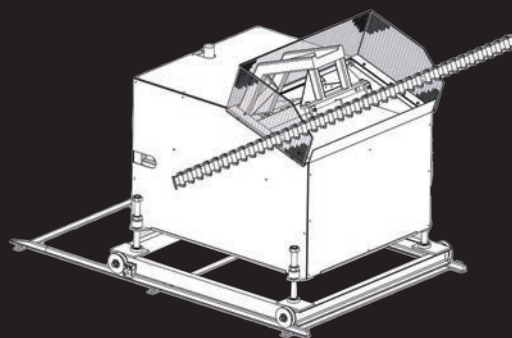
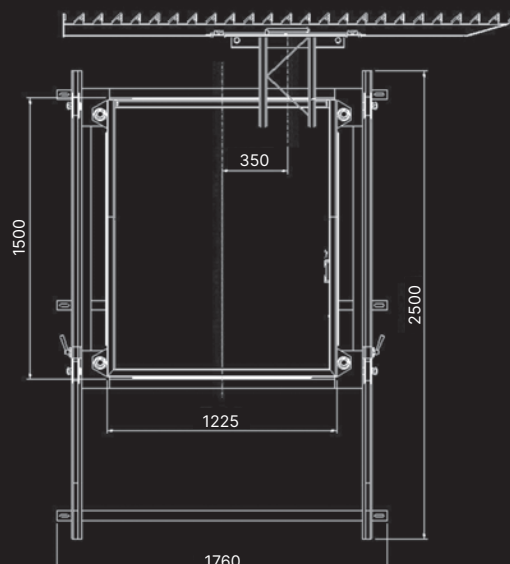
Engrase automático
disminuye el mantenimiento

Puntos a destacar

- Equipo de tracción por servo motores (uno por eje)
- Un PLC con panel de operaciones gráfico "touch"
- Sistema automático de cálculo de parámetros de operación
- Velocidades y características ajustables en el panel de operaciones
- Diferencial electrónico para sincronizar el punto de salida de ciclo (adelantar o retrasar)
- Sistema de engrase automático centralizado con bomba de engrase.
- Sistema de rieles con carro para mantenimiento.
- Sistema de barras con enfriamiento
- Sistema de maniobra con parada adelante.
- Estacada Offset

Opciones:

- Instalación de una barra estabilizadora (contra soporte)
- Barras de empuje con dedos, refrigerados por aire
- Barras de empuje lisas, refrigerada por aire



Empujador de 3 Ejes Servo LS 750 / 3-AS

Longitud/Profundidad	1.500mm
Anchura	1.225mm
Altura	1.150mm
Altura de paso	850 - 1.070mm
Corriente	400V 50HZ*
Fusibles	10A
Presión de aire	2 - 6 bar 28 - 84 PSI
*otros a consultar	

pennekamp ►



Cesar Mendez

M: +52 55 2900 2247
T: +52 55 63 82 49 85

cmendez@pennekamp.de
www.pennekamp.de

Ernst Pennekamp GmbH & Co. OHG

Königsfelderstraße 38-42
D-58256 Ennepetal

T +49 (0) 23 33 605 - 0
info@pennekamp.de
www.pennekamp.de