

—
Rueda de transferencia WTL 1000

Rueda de transferencia



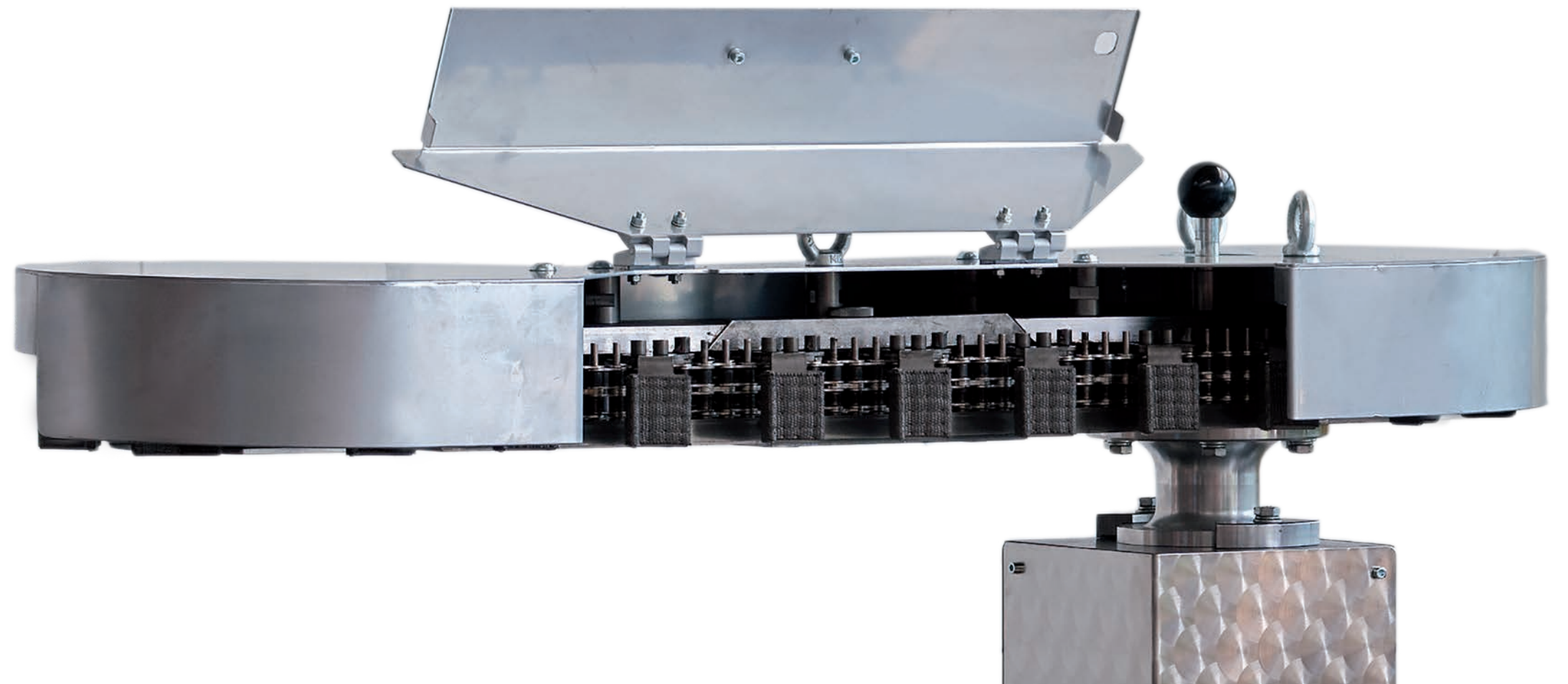
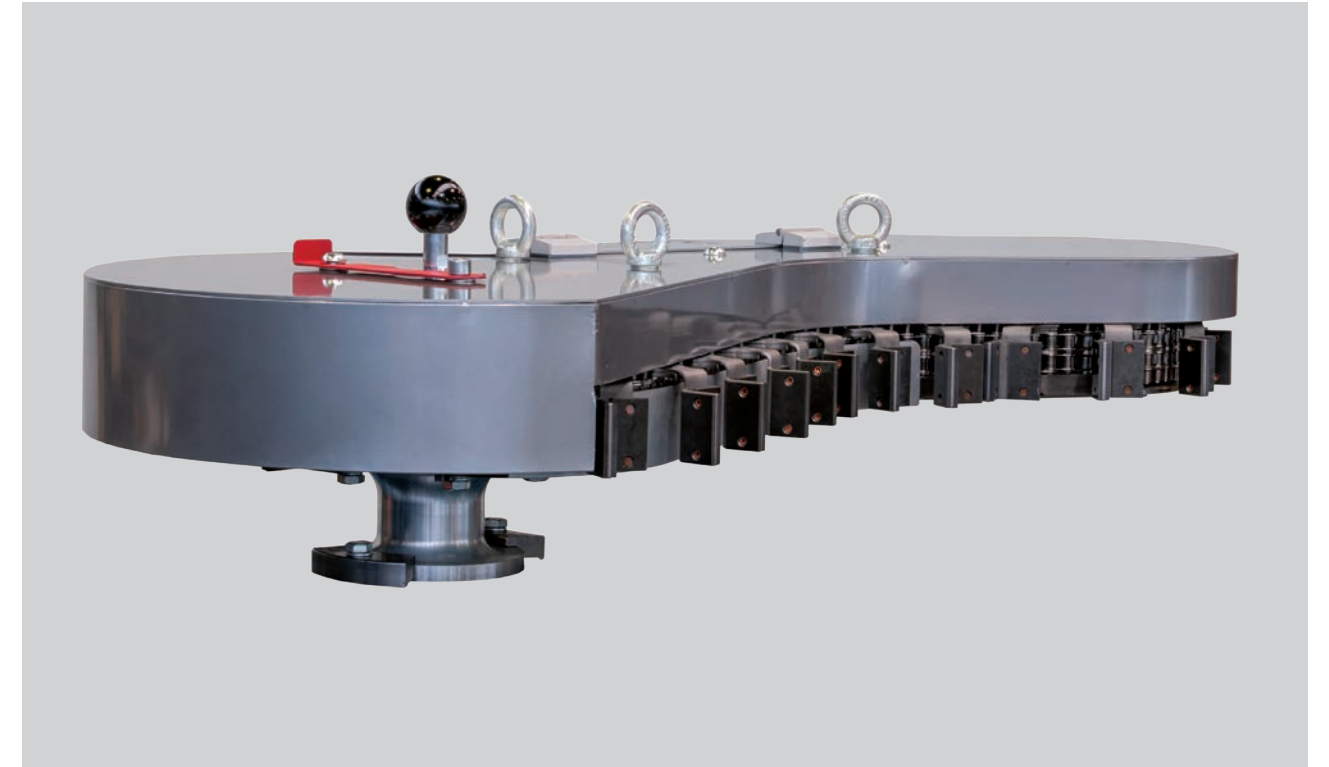
Rueda de transferencia WTL 1000

El cabezal de la rueda está diseñado para velocidades altas considerando diámetros de las botellas. La cadena puede ser elegida entre diferentes arreglos con respecto a la separación de los dedos. Esta rueda de transferencia estándar se utiliza para artículos redondos, ovalados o rectangulares, también con altas velocidades.

La ventaja principal de este nuevo tipo de cabezal es el diseño. Basado en una guía geométrica modificada, los dedos entran suavemente entre los artículos en un recorrido más largo antes de transferir los artículos en un ángulo de 90 hacia el Cross Conveyor. El guiado de la cadena es doble, en la parte superior y en la parte inferior, lo que resulta en una estabilidad y rigidez adicionales.

Los dedos pueden posicionarse de manera variable en cualquier segmento de la cadena, lo que permite obtener diferentes separaciones sin necesidad de cambiar el cabezal o la cadena. Para cambiar de un artículo a otro con diferente diámetro, simplemente se ajustan los dedos para el diámetro específico y las separaciones correspondientes. Este ajuste se realiza desde la parte trasera del cabezal.

El punto de retracción de los dedos, una vez que los artículos han sido transportados al cross conveyor, cuenta con un segmento intercambiable que permite preparar distintas curvas guía para artículos específicos. Este punto, que sufre mayor desgaste en la curva, facilita el mantenimiento. Además, el cabezal de la rueda de transferencia está equipado con un embrague combinado de fricción y desacople en la parte superior, lo que permite detener la cadena mientras el equipo de tracción continúa funcionando. Esto facilita la inspección y/o cambio de dedos.



Puntos a destacar

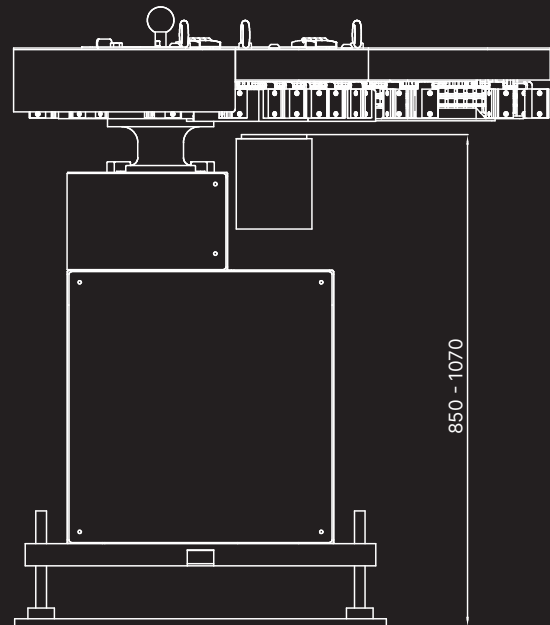
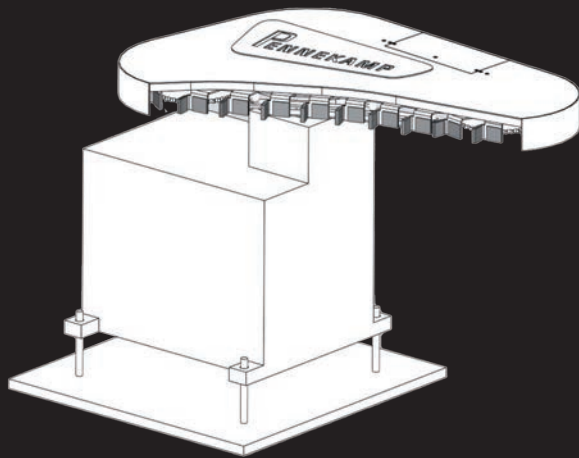
- Diferencial mecánico
(posibilita la sincronización durante su operación).
- Cadenas con distintos espaciamentos de los dedos
(Según el diámetro)
- Dedos removibles
- Material aislante reemplazable
- Dedos anchos (de ~50mm)
- Segmento intercambiable de curva guía.
- Embrague combinado de fricción y separación

Opciones:

- Sistema de tracción con motor y sistema de sincronismo.

Rueda de transferencia WTL 1000

Longitud/Profundidad	B/C = 300/180mm
Anchura	E = 500mm
Altura	D = min. 550mm
Altura de paso	A = 1.200mm - 5.700mm



pennekamp ►



Cesar Mendez

M: +52 55 2900 2247
T: +52 55 63 82 49 85

cmendez@pennekamp.de
www.pennekamp.de

Ernst Pennekamp GmbH & Co. OHG

Königsfelderstraße 38-42
D-58256 Ennepetal

T +49 (0) 23 33 605 - 0
info@pennekamp.de
www.pennekamp.de