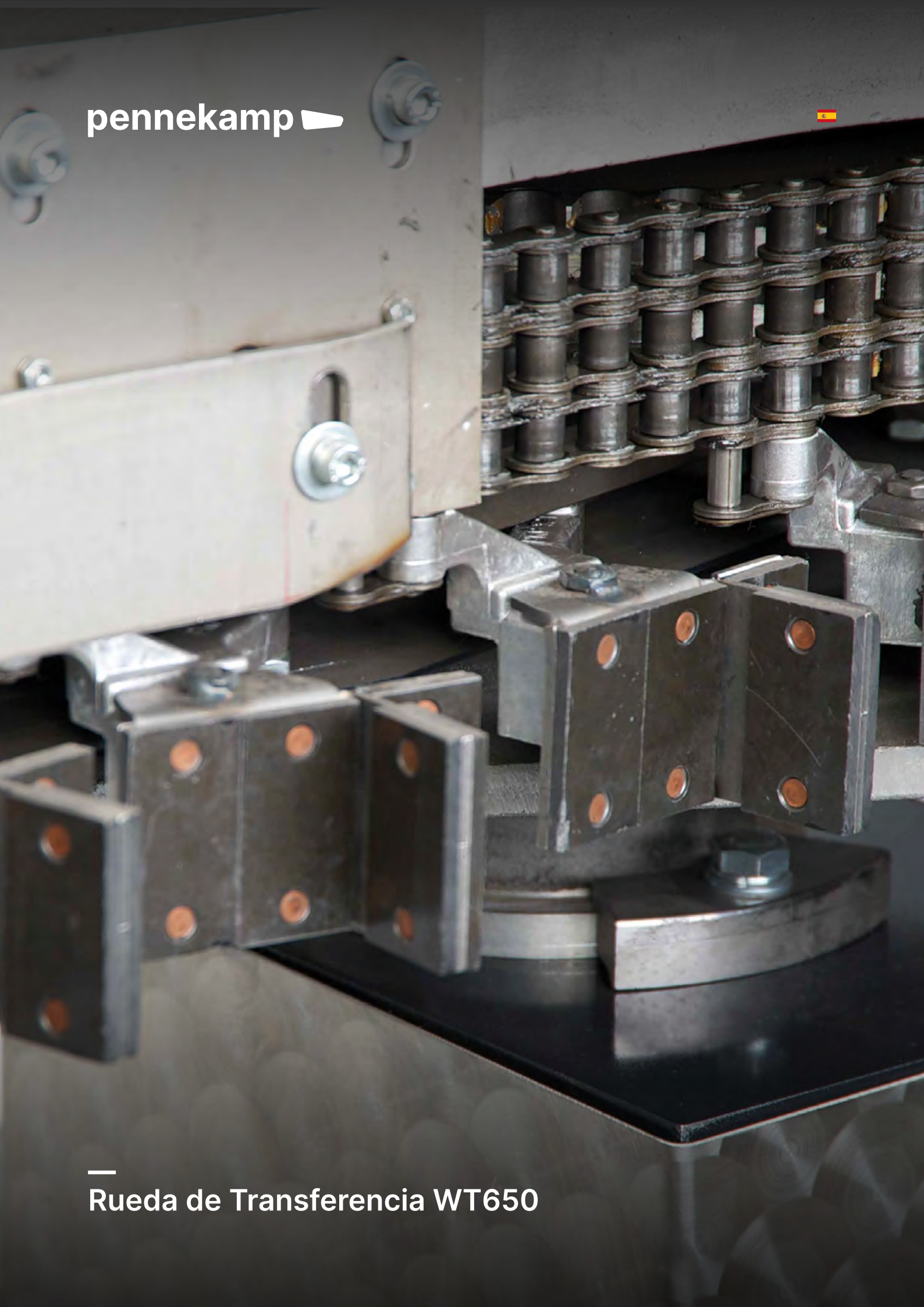


pennekamp 



—
Rueda de Transferencia WT650



Rueda de Transferencia WT650

La rueda de transferencia WT650 conecta el conveyor de la máquina IS con el cross conveyor, garantizando un traspaso suave y preciso de los envases de vidrio recién formados. Generalmente, este sistema trabaja en un ángulo de 90°, y su desempeño depende directamente del ajuste y sincronización de los pushers de la máquina formadora.

Diseño y funcionamiento

Cada rueda de transferencia incluye un bastidor motriz completo, con caja de engranajes, acoplamiento, eje de transmisión y cabezal radial tipo WT650. El motor de accionamiento no se incluye, ya que debe ser proporcionado por el cliente conforme a las especificaciones de su sistema de sincronismo.

La estructura está montada sobre una base ajustable, que permite alinear la rueda con precisión en ambos ejes horizontales. Además, gracias a un sistema de husillos, es posible regular la altura del cabezal para adaptarlo a la forma y tamaño de los artículos de vidrio.

El bastidor motriz cuenta con un soporte para el motor especificado por el cliente, e integra una caja de engranajes y un diferencial especial que permiten adelantar o retrasar el movimiento de los

dedos directamente desde la máquina, sin detener la producción. El sistema Pennekamp también ofrece la posibilidad de realizar la sincronización desde el control central de la línea, lo que facilita los ajustes durante la operación.

Capacidad y rendimiento

El cabezal está diseñado para trabajar a velocidades de hasta 650 botellas por minuto, dependiendo del diámetro del envase. Se puede configurar con diferentes números de dedos, de acuerdo con el tamaño del artículo:

- 12 dedos: para diámetros de 97 mm a 120 mm
- 18 dedos: para diámetros de 81 mm a 96 mm
- 24 dedos: para diámetros de 66 mm a 80 mm
- 29 dedos: para diámetros de 51 mm a 65 mm

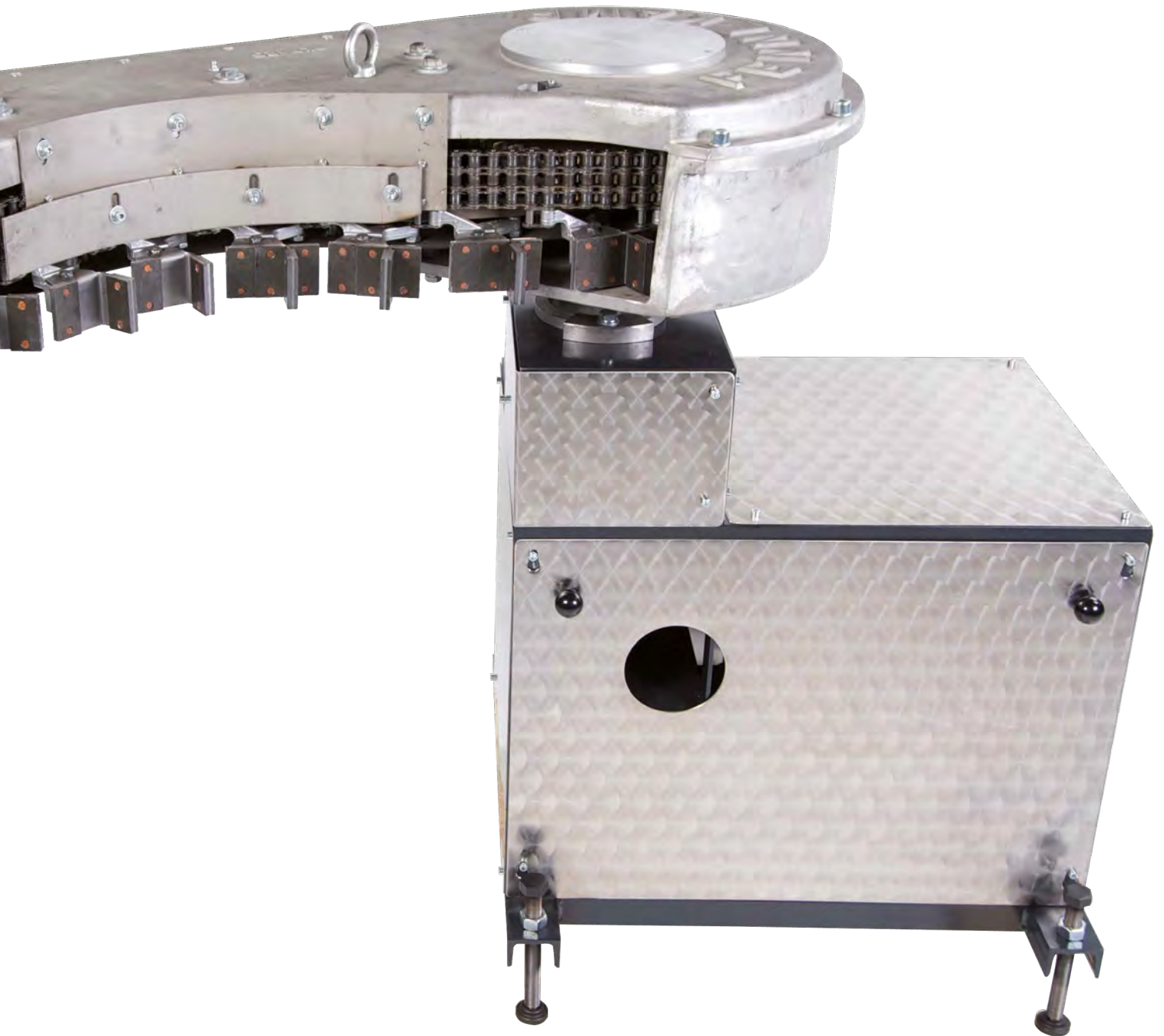
Diseño de los dedos

Los dedos de transferencia están fabricados con aislamiento térmico reemplazable, diseñado como pieza de desgaste fácil de cambiar.



El contacto con el envase ocurre cerca del centro de gravedad, lo que mejora la estabilidad y reduce el riesgo de marcas o deformaciones. Cada dedo tiene una altura de 50 mm, lo que asegura un guiado firme incluso a altas velocidades.

Gracias a su diseño robusto y versátil, la rueda de transferencia WT650 puede manejar artículos redondos, ovalados o rectangulares sin comprometer la precisión, incluso en líneas de alta producción.



Características principales

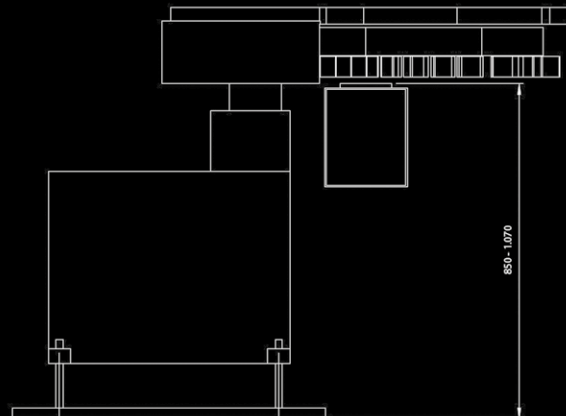
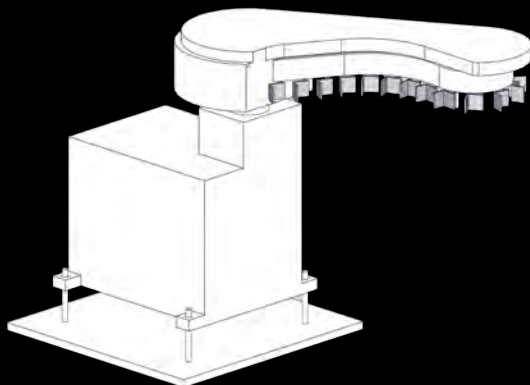
- Cadenas con diferentes separaciones de dedos (según diámetro del envase)
- Dedos desmontables
- Aislamiento térmico intercambiable
- Dedos anchos (aprox. 50mm)

Opcional:

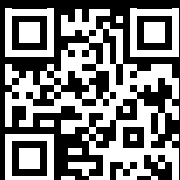
- Sistema de tracción completo con motor y sincronización integrada

Rueda de Transferencia WT650

Longitud/Profundidad	500mm
Anchura	700mm
Altura	730mm
Altura de paso	850 - 1.070mm



pennekamp ►



Cesar Mendez

M: +52 55 2900 2247
T: +52 55 63 82 49 85

cmendez@pennekamp.de
www.pennekamp.de

Ernst Pennekamp GmbH & Co. OHG

Königsfelderstraße 38-42
D-58256 Ennepetal

T +49 (0) 23 33 605 – 0
info@pennekamp.de
www.pennekamp.de